

# Escavatore cingolato

**R 954 C**  
Litronic®

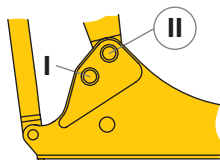
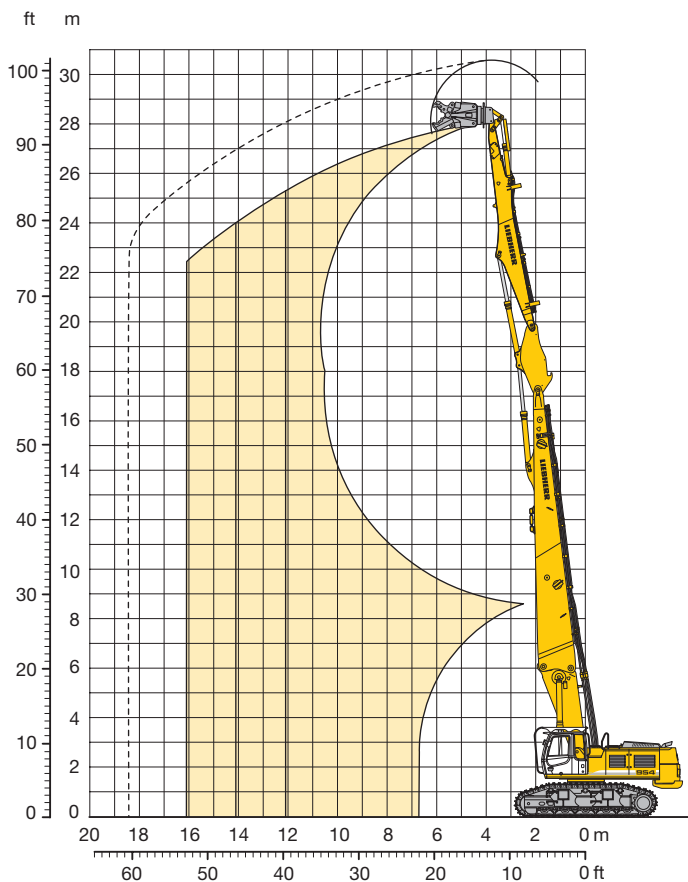
## Informazioni attrezzatura

Escavatore cingolato Liebherr  
con attrezzatura da demolizione



# LIEBHERR

# Attrezzatura da demolizione 28,00 m



Torretta da demolizione con/senza cabina inclinabile di 30°

## L'escavatore completo è costituito dai seguenti componenti

- Cabina specifica per lavori di demolizione
- Impianto rotazione
- Impianto martello/cesoia con Tool Control e Liebherr-Demolition-Control (LDC)
- Cilindri di sollevamento con "Regeneration Plus" e dispositivo di sicurezza antirottura tubazioni
- Braccio base montato sul foro II della staffa alla base del braccio
- Contrappeso pesante di 12,0 t (smontabile 10,8 t)

## Per l'utilizzo in lavori di demolizione sono necessari i seguenti componenti aggiuntivi

- Braccio da demolizione di 11,30 m
- Braccio intermedio di 2,50 m
- Bilanciere da demolizione di 8,55 m con cinematica 932 Li
- Attrezzo (benna rovescia, cesoia, frantumatore calcestruzzo)
- Supporti per immagazzinamento attrezzatura
- Griglia di protezione integrale FOPS

## Opzionale

- Cabina inclinabile di 30°
- Griglia di protezione integrale sul dispositivo di inclinazione della cabina FOPS
- Idraulica per contrappeso removibile
- Accessori idraulici per attacco rapido sul braccio base
- Supporti, incastellatura a passerelle per immagazzinamento attrezzatura
- Bilanciere da demolizione con cinematica 922 Li

## Limitazioni sbraccio

	12 m	14 m	16 m
Braccio da demolizione di 11,30 m + Braccio intermedio + Bilanciere da demolizione di 8,55 m	Peso attrezzo* in tonnellate		
Carro V-/S-HD	2,25	1,75	1,25
Carro HD-EW-/V-HDW-/VH-HD	3,00	2,75	2,00

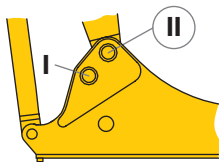
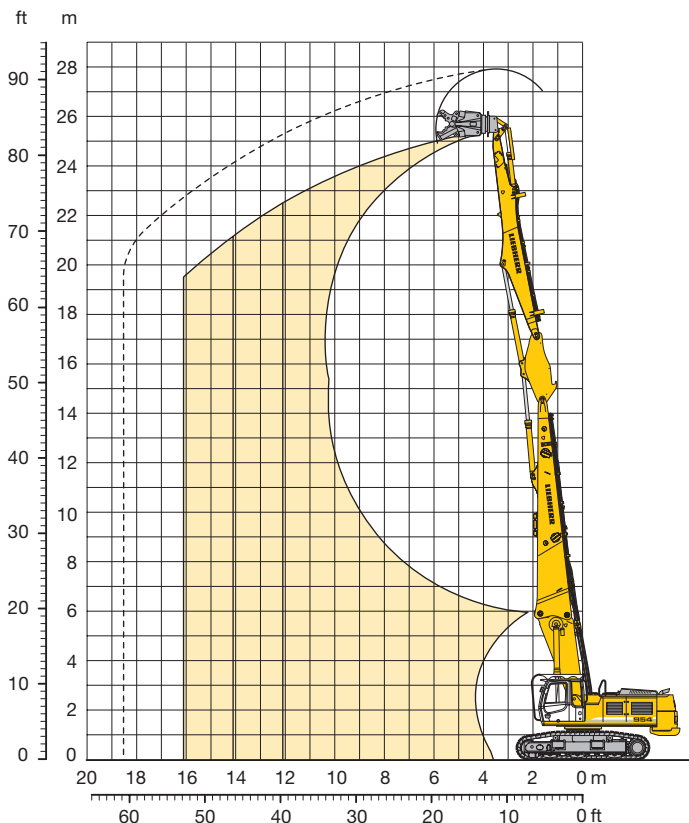
\* include attacco rapido, piastra di collegamento ed attrezzo

## Peso operativo e pressione sul terreno

Il peso operativo include la macchina base con contrappeso pesante da 12,0 t, braccio da demolizione di 11,30 m, braccio intermedio, bilanciere da demolizione di 8,55 m ed attrezzo di 2,5 t.

Carro	V	S-HD	HD-EW	V-HDW	VH-HD	
Larghezza dei pattini	mm	600	600	600	600	
Peso	kg	64500	66300	69900	73100	75600
Pressione sul terreno	kg/cm <sup>2</sup>	1,13	1,19	1,18	1,23	1,24

# Attrezzatura da demolizione 25,60 m



Torretta da demolizione con/senza cabina inclinabile di 30°

## L'escavatore completo è costituito dai seguenti componenti

- Cabina specifica per lavori di demolizione
- Impianto rotazione
- Impianto martello/cesoia con Tool Control e Liebherr-Demolition-Control (LDC)
- Cilindri di sollevamento con "Regeneration Plus" e dispositivo di sicurezza antirottura tubazioni
- Braccio base montato sul foro II della staffa alla base del braccio
- Contrappeso pesante di 12,0 t (smontabile 10,8 t)

## Per l'utilizzo in lavori di demolizione sono necessari i seguenti componenti aggiuntivi

- Braccio da demolizione di 8,80 m
- Braccio intermedio di 2,50 m
- Bilanciere da demolizione di 8,55 m con cinematica 932 Li
- Attrezzo (benna rovescia, cesoia, frantumatore calcestruzzo)
- Supporti per immagazzinamento attrezzatura
- Griglia di protezione integrale FOPS

## Opzionale

- Cabina inclinabile di 30°
- Griglia di protezione integrale sul dispositivo di inclinazione della cabina FOPS
- Idraulica per contrappeso removibile
- Accessori idraulici per attacco rapido sul braccio base
- Supporti, incastellatura a passerelle per immagazzinamento attrezzatura
- Bilanciere da demolizione con cinematica 922 Li

## Limitazioni sbraccio

	12 m	14 m	16 m
Braccio da demolizione di 8,80 m + Braccio intermedio + Bilanciere da demolizione di 8,55 m	Peso attrezzo* in tonnellate		
Carro HD	2,50	2,00	1,50
Carro V-/S-HD	2,75	2,25	1,75
Carro HD-EW-/V-HDW-/VH-HD	3,00	3,00	2,50

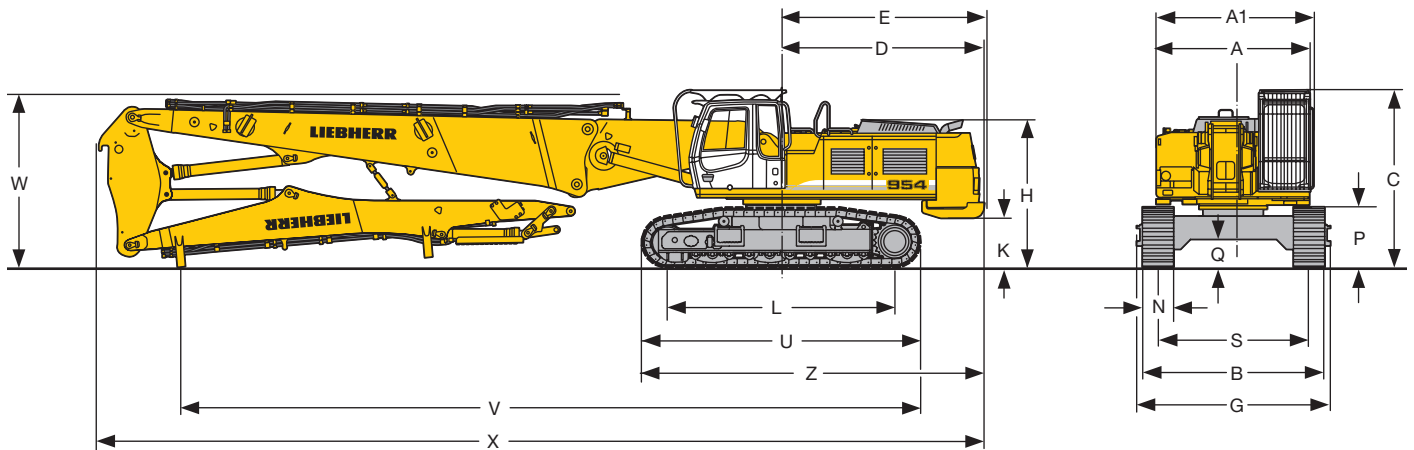
\* include attacco rapido, piastra di collegamento ed attrezzo

## Peso operativo e pressione sul terreno

Il peso operativo include la macchina base con contrappeso pesante da 12,0 t, braccio da demolizione di 8,80 m, braccio intermedio, bilanciere da demolizione di 8,55 m ed attrezzo di 2,5 t.

Carro	HD	V	S-HD	HD-EW	V-HDW	VH-HD
Larghezza dei pattini mm	600	600	600	600	600	600
Peso kg	60500	63500	65300	68900	72100	74600
Pressione sul terreno kg/cm <sup>2</sup>	1,06	1,12	1,17	1,16	1,21	1,23

# Dimensioni



	HD	mm	V	mm	S-HD	mm	HD-EW	mm	V-HDW	mm	VH-HD	mm
A	2980		2980		2980		2980		2980		2980	
A1	3060		3060		3060		3060		3060		3060	
C	3460		3512		3572		3632		3730		3625	
D	3925		3925		3925		3925		3925		3925	
E	3975		3975		3975		3975		3975		3975	
H	2895		2950		3010		3070		3165		3060	
K	990		1040		1100		1160		1260		1158	
L	4400		4400		4280		4575		4565		4675	
P	1170		1195		1290		1360		1490		1396	
Q	543		730		605		645		870		539	
S	2900		2400 – 2900		2900		3650		2900 – 3400		2380 – 3330	
U	5378		5380		5340		5670		5680		5790	
Z	6625		6630		6595		6750		6750		6805	
N	600		600		600		600		600		600	
B	3524		3000 – 3500		3626		4340		3500 – 4000		2980 – 3930	
G*	3720		3300 – 3800		3825		4535		3806 – 4306		3355 – 4305	

\* con scalini

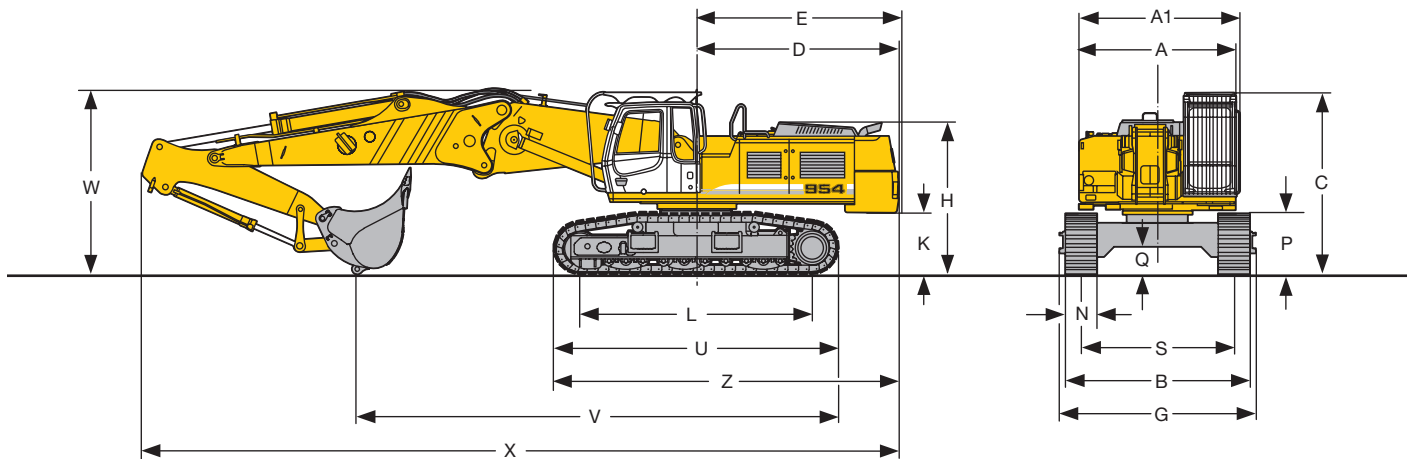
## Braccio da demolizione di 11,30 m

	HD	mm	V	mm	S-HD	mm	HD-EW	mm	V-HDW	mm	VH-HD	mm
V	–		16800		16780		16940		16950		17000	
W	–		3400		3400		3400		3400		3400	
X	–		19650		19650		19650		19650		19650	

## Braccio da demolizione di 8,80 m

	HD	mm	V	mm	S-HD	mm	HD-EW	mm	V-HDW	mm	VH-HD	mm
V	14300		14300		14300		14450		14450		14500	
W	3400		3400		3400		3400		3400		3450	
X	17150		17150		17150		17150		17150		17150	

# Dimensioni



	HD	mm	V	mm	S-HD	mm	HD-EW	mm	V-HDW	mm	VH-HD	mm
A		2980		2980		2980		2980		2980		2980
A1		3060		3060		3060		3060		3060		3060
C		3460		3512		3572		3632		3730		3625
D		3830		3830		3830		3830		3830		3830
E		3890		3890		3890		3890		3890		3890
H		2895		2950		3010		3070		3165		3060
K		1192		1246		1305		1365		1463		1358
L		4400		4400		4280		4575		4565		4675
P		1170		1195		1290		1360		1490		1396
Q		543		730		605		645		870		539
S		2900		2400 - 2900		2900		3650		2900 - 3400		2380 - 3330
U		5378		5378		5340		5670		5680		5790
Z		6520		6520		6500		6670		6670		6710
N		600		600		600		600		600		600
B		3524		3000 - 3500		3626		4340		3500 - 4000		2980 - 3930
G*		3720		3300 - 3800		3825		4535		3806 - 4306		3355 - 4305

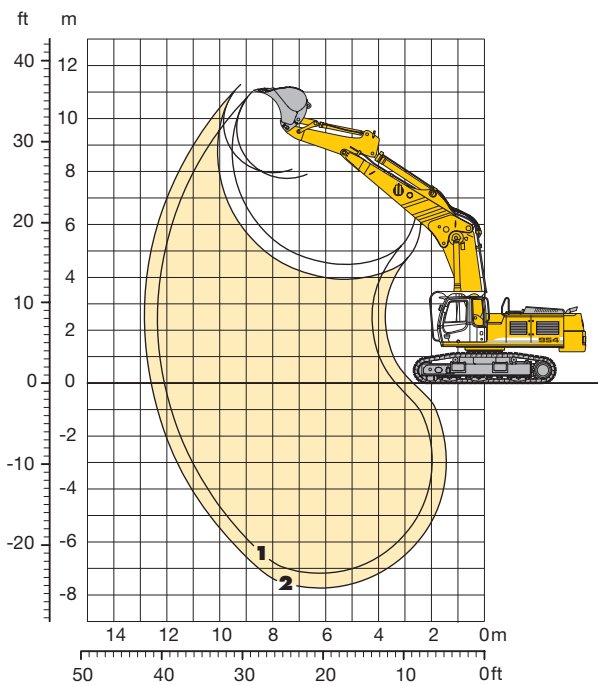
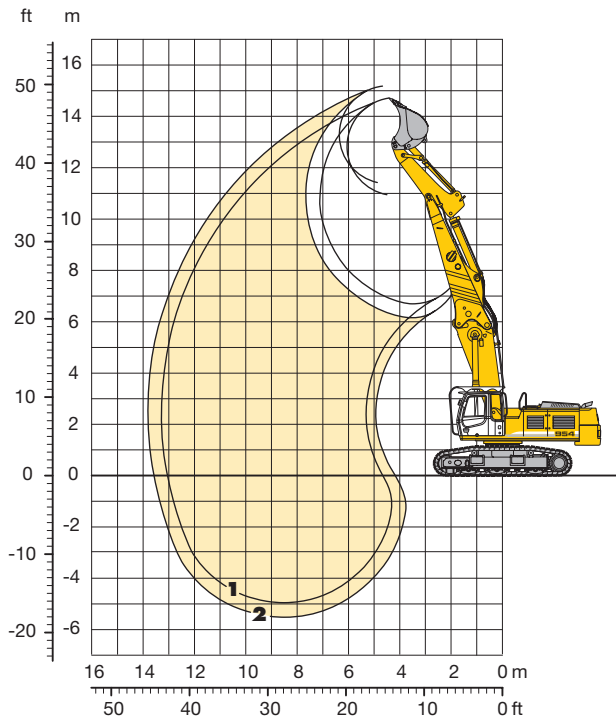
\* con scalini

	Lunghezza bilanciere m	Braccio principale di 4,60 m					
		HD mm	V mm	S-HD mm	HD-EW mm	V-HDW mm	VH-HD mm
V	2,35	8350	8300	8300	8400	8350	8450
	2,90	8000	7950	7950	8050	8000	8050
W	2,35	3600	3600	3600	3650	3650	3600
	2,90	3850	3850	3850	3900	3900	3850
X	2,35	13500	13450	13450	13450	13450	13450
	2,90	13400	13350	13350	13350	13350	13350

	Lunghezza bilanciere m	Braccio principale di 5,50 m					
		HD mm	V mm	S-HD mm	HD-EW mm	V-HDW mm	VH-HD mm
V	2,35	9150	9100	9100	9200	9200	9300
	2,90	8600	8500	8450	8650	8650	8700
W	2,35	3500	3500	3550	3550	3600	3550
	2,90	3700	3650	3650	3750	3800	3650
X	2,35	14350	14350	14350	14350	14350	14350
	2,90	14250	14250	14250	14250	14250	14250

# Attrezzatura da scavo

con braccio principale di 5,50 m



## Per lavori con attrezzatura benna rovescia sono richiesti i seguenti componenti

Braccio principale 5,50 m  
 Bilanciere HD 2,35 m  
 Bilanciere HD 2,90 m  
 Supporti per immagazzinamento attrezzatura

### Opzionali

Linee idrauliche AHS\* per braccio principale 5,50 m  
 Linee idrauliche AHS\* per bilanciere HD 2,35 m  
 Linee idrauliche AHS\* per bilanciere HD 2,90 m  
 Linee idrauliche rotazione per braccio principale 5,50 m  
 Linee idrauliche rotazione per bilanciere HD 2,35 m  
 Linee idrauliche rotazione per bilanciere HD 2,90 m  
 Benna rovescia  
 Supporti, incastellatura a passerelle per immagazzinamento attrezzatura

\* AHS = Dispositivo di controllo per accessori idraulici

## Diagrammi di scavo Braccio principale collegato all'alloggiamento superiore (inferiore)

		1	2
Lunghezza bilanciere	m	2,35	2,90
Massima profondità di scavo	m	4,95 ( 7,20)	5,50 ( 7,75)
Massimo sbraccio a livello del terreno m		13,05 (12,10)	13,60 (12,60)
Massima altezza di scarico	m	10,95 ( 7,75)	11,40 ( 7,95)
Massima altezza ai denti della benna	m	14,70 (11,05)	15,15 (11,30)
Forza di penetrazione SAE	kN/t	233/23,8	206/21,0
Forza di penetrazione ISO	kN/t	248/25,8	217/22,1
Forza di strappo SAE	kN/t	269/27,4	269/27,4
Forza di strappo ISO	kN/t	313/31,9	313/31,9

Massima forza di strappo ISO 345 kN (35,2 t)

## Peso operativo e pressione sul terreno

Il peso operativo comprende la macchina base con contrappeso da 9,0 t, braccio principale di 5,50 m, bilanciere HD di 2,35 m e benna HD da 1,65 m<sup>3</sup> (2500 kg).

Carro	HD	V	S-HD	HD-EW	V-HDW	VH-HD
Larghezza pattini	mm	600	600	600	600	600
Peso	kg	54900	57900	59700	63300	66500
Pressione sul terreno	kg/cm <sup>2</sup>	0,96	1,02	1,07	1,06	1,12

## Benna rovescia<sup>1)</sup>

Larghezza di taglio	mm	1350	1550	1750	1950
Capacità ISO 7451	m <sup>3</sup>	1,65	2,00	2,35	2,70
Peso specifico massimo del materiale					
Carro HD	t/m <sup>3</sup>	1,2	-	-	-
Carro V-/S-HD	t/m <sup>3</sup>	1,5	1,2	-	-
Carro HD-EW-/V-HDW-/VH-HD	t/m <sup>3</sup>	1,8	1,8	1,8	1,5
Peso benna rovescia HD	kg	2500	2800	3050	3300
<b>Massima lunghezza del bilanciere in grado di garantire la stabilità della macchina secondo ISO 10567:</b>					
Carro HD	m	2,35	-	-	-
Carro V-/S-HD	m	2,35	2,35	-	-
Carro HD-EW-/V-HDW-/VH-HD	m	2,90	2,90	2,35	2,35

<sup>1)</sup> con denti ESCO 61 (appropriata per materiali classificati al di sopra della classe 6, secondo VOB, parte C, DIN 18300)

# Portata

con braccio principale di 5,50 m (agganciato sull'alloggiamento superiore) e contrappeso da 9,0 t

## Bilanciere 2,35 m

Altezza (m)	Carro	Sbraccio (m)					
		4,5	6,0	7,5	9,0	10,5	12,0
13,5	HD						
	V						
	S-HD						
	HD-EW						
	V-HDW						
12,0	HD						
	V						
	S-HD			6,0# (6,0#)			
	HD-EW						
	V-HDW						
10,5	HD			9,5 (10,0#)			
	V			10,0 (10,1#)			
	S-HD			10,2# (10,2#)	5,1# (5,1#)		
	HD-EW			10,2# (10,2#)	5,5# (5,5#)		
	V-HDW			10,4# (10,4#)	6,0# (6,0#)		
9,0	HD						
	V						
	S-HD						
	HD-EW						
	V-HDW						
7,5	HD						
	V						
	S-HD						
	HD-EW						
	V-HDW						
6,0	HD						
	V						
	S-HD						
	HD-EW						
	V-HDW						
4,5	HD						
	V						
	S-HD						
	HD-EW						
	V-HDW						
3,0	HD						
	V						
	S-HD						
	HD-EW						
	V-HDW						
1,5	HD						
	V						
	S-HD						
	HD-EW						
	V-HDW						
0	HD						
	V						
	S-HD						
	HD-EW						
	V-HDW						
-1,5	HD						
	V						
	S-HD						
	HD-EW						
	V-HDW						
-3,0	HD						
	V						
	S-HD						
	HD-EW						
	V-HDW						
-4,5	HD						
	V						
	S-HD						
	HD-EW						
	V-HDW						

## Bilanciere 2,90 m

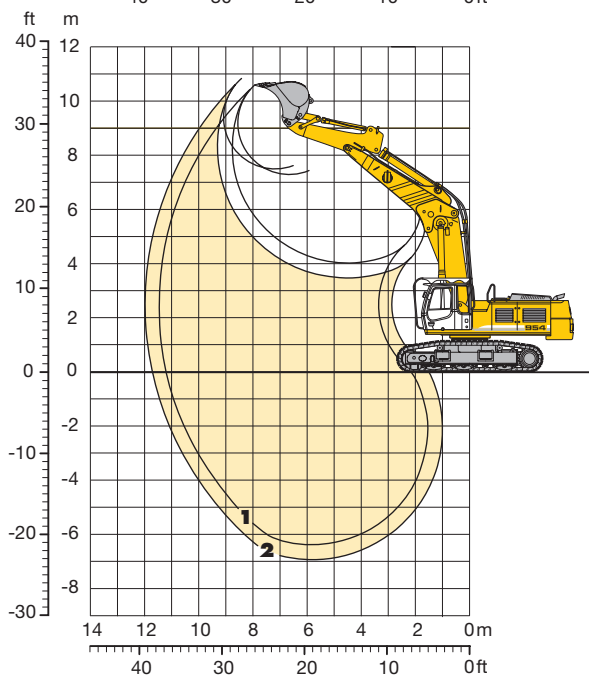
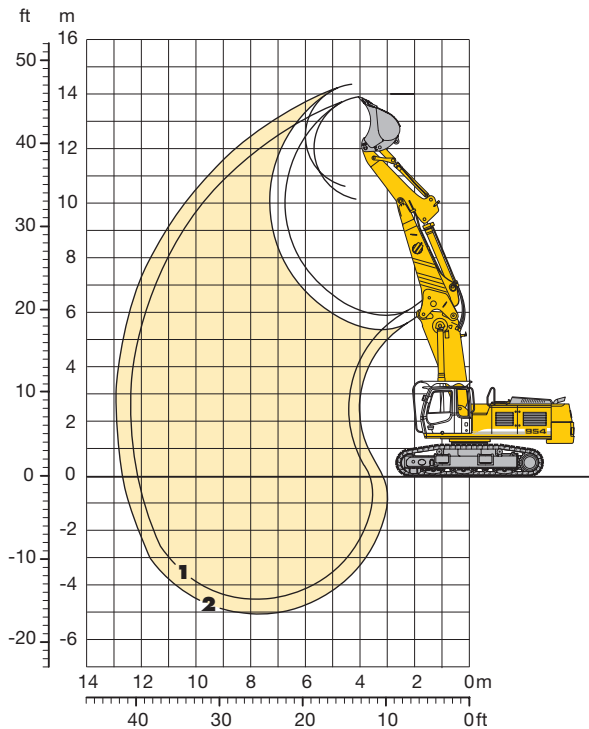
Altezza (m)	Carro	Sbraccio (m)					
		4,5	6,0	7,5	9,0	10,5	12,0
13,5	HD						
	V						
	S-HD						
	HD-EW						
	V-HDW						
12,0	HD						
	V						
	S-HD						
	HD-EW						
	V-HDW						
10,5	HD						
	V						
	S-HD						
	HD-EW						
	V-HDW						
9,0	HD						
	V						
	S-HD						
	HD-EW						
	V-HDW						
7,5	HD						
	V						
	S-HD						
	HD-EW						
	V-HDW						
6,0	HD						
	V						
	S-HD						
	HD-EW						
	V-HDW						
4,5	HD						
	V						
	S-HD						
	HD-EW						
	V-HDW						
3,0	HD						
	V						
	S-HD						
	HD-EW						
	V-HDW						
1,5	HD						
	V						
	S-HD						
	HD-EW						
	V-HDW						
0	HD						
	V						
	S-HD						
	HD-EW						
	V-HDW						
-1,5	HD						
	V						
	S-HD						
	HD-EW						
	V-HDW						
-3,0	HD						
	V						
	S-HD						
	HD-EW						
	V-HDW						
-4,5	HD						
	V						
	S-HD						
	HD-EW						
	V-HDW						

Le portate al gancio dell'attacco rapido 66 senza accessori sono indicate in tonnellate (t) e sono calcolate a 360° su una superficie dura, orizzontale e di portanza uniforme. I valori riportati tra parentesi si riferiscono al carro è in posizione longitudinale. I valori fanno riferimento a pattini a tripla costola della larghezza di 600 mm. Conformemente alle norme ISO 10567 i coefficienti di sicurezza corrispondono al 75 % del carico di ribaltamento statico oppure all'87 % del limite idraulico (indicato con #). La portata massima al gancio della benna è di 27 t. Senza benna HD (1,65 m³) le capacità di sollevamento dovranno essere incrementate di 2500 kg; senza cilindro della benna, cavalletto e bielletta di rinvio aumentano di ulteriori 775 kg. La portata dell'escavatore è limitata dalla stabilità della macchina, dai limiti idraulici dei cilindri e dal massimo carico autorizzato al gancio di sollevamento.

In caso di sollevamento di carichi l'escavatore deve essere dotato di dispositivi antirottura delle tubazioni dei cilindri di sollevamento, di un diagramma per il sollevamento dei carichi e di un avvisatore acustico di sovraccarico in conformità alla norma europea EN 474-5.

# Attrezzatura da scavo

con braccio principale di 4,60 m



## Per lavori con attrezzatura benna rovescia sono richiesti i seguenti componenti

Braccio principale 4,60 m  
 Bilanciere HD 2,35 m  
 Bilanciere HD 2,90 m  
 Supporti per immagazzinamento attrezzatura

### Opzionali

Linee idrauliche AHS\* per braccio principale 4,60 m  
 Linee idrauliche AHS\* per bilanciere HD 2,35 m  
 Linee idrauliche AHS\* per bilanciere HD 2,90 m  
 Linee idrauliche rotazione per braccio principale 4,60 m  
 Linee idrauliche rotazione per bilanciere HD 2,35 m  
 Linee idrauliche rotazione per bilanciere HD 2,90 m  
 Benna rovescia  
 Supporti, incastellatura a passerelle per immagazzinamento attrezzatura

\* AHS = Dispositivo di controllo per accessori idraulici

## Diagrammi di scavo Braccio principale collegato all'alloggiamento superiore (inferiore)

		1	2
Lunghezza bilanciere	m	2,35	2,90
Massima profondità di scavo	m	4,50 ( 6,40)	5,05 ( 6,95)
Massimo sbraccio a livello del terreno	m	12,15 (11,20)	12,70 (11,70)
Massima altezza di scarico	m	10,15 ( 7,25)	10,60 ( 7,50)
Massima altezza ai denti della benna	m	13,85 (10,55)	14,35 (10,80)
Forza di penetrazione SAE	kN/t	233/23,8	206/21,0
Forza di penetrazione ISO	kN/t	248/25,8	217/22,1
Forza di strappo SAE	kN/t	269/27,4	269/27,4
Forza di strappo ISO	kN/t	313/31,9	313/31,9

Massima forza di strappo ISO 345 kN (35,2 t)

## Peso operativo e pressione sul terreno

Il peso operativo comprende la macchina base con contrappeso da 9,0 t, braccio principale di 4,60 m, bilanciere HD di 2,35 m e benna HD da 2,00 m<sup>3</sup> (2800 kg).

Carro	HD	V	S-HD	HD-EW	V-HDW	VH-HD
Larghezza pattini	mm	600	600	600	600	600
Peso	kg	54700	57700	59500	63100	66300
Pressione sul terreno	kg/cm <sup>2</sup>	0,96	1,02	1,07	1,06	1,12

## Benna rovescia<sup>1)</sup>

Larghezza di taglio	mm	1350	1550	1750	1950
Capacità ISO 7451	m <sup>3</sup>	1,65	2,00	2,35	2,70
Peso specifico massimo del materiale					
Carro HD	t/m <sup>3</sup>	1,8	1,5	1,2	-
Carro V	t/m <sup>3</sup>	1,8	1,8	1,2	-
Carro S-HD	t/m <sup>3</sup>	1,8	1,8	1,5	1,2
Carro HD-EW-V-HDW-VH-HD	t/m <sup>3</sup>	1,8	1,8	1,8	1,8
Peso benna rovescia HD	kg	2500	2800	3050	3300

### Massima lunghezza del bilanciere in grado di garantire la stabilità della macchina secondo ISO 10567:

Carro HD	m	2,35	2,35	2,35	-
Carro V	m	2,90	2,35	2,35	-
Carro S-HD	m	2,90	2,35	2,35	2,35
Carro HD-EW-V-HDW-VH-HD	m	2,90	2,90	2,90	2,35

<sup>1)</sup> con denti ESCO 61 (appropriata per materiali classificati al di sopra della classe 6, secondo VOB, parte C, DIN 18300)



# Portata

con braccio principale di 4,60 m (agganciato sull'alloggiamento superiore) e contrappeso da 9,0 t

## Bilanciere 2,35 m

Altezza (m)	Carro	Sbraccio (m)					
		4,5	6,0	7,5	9,0	10,5	12,0
13,5	HD						
	V						
	S-HD						
	HD-EW V-HDW VH-HD						
12,0	HD						
	V						
	S-HD						
	HD-EW V-HDW VH-HD						
10,5	HD						
	V						
	S-HD						
	HD-EW V-HDW VH-HD						
9,0	HD						
	V						
	S-HD						
	HD-EW V-HDW VH-HD						
7,5	HD						
	V						
	S-HD						
	HD-EW V-HDW VH-HD						
6,0	HD						
	V						
	S-HD						
	HD-EW V-HDW VH-HD						
4,5	HD						
	V						
	S-HD						
	HD-EW V-HDW VH-HD						
3,0	HD						
	V						
	S-HD						
	HD-EW V-HDW VH-HD						
1,5	HD						
	V						
	S-HD						
	HD-EW V-HDW VH-HD						
0	HD						
	V						
	S-HD						
	HD-EW V-HDW VH-HD						
-1,5	HD						
	V						
	S-HD						
	HD-EW V-HDW VH-HD						
-3,0	HD						
	V						
	S-HD						
	HD-EW V-HDW VH-HD						
-4,5	HD						
	V						
	S-HD						
	HD-EW V-HDW VH-HD						

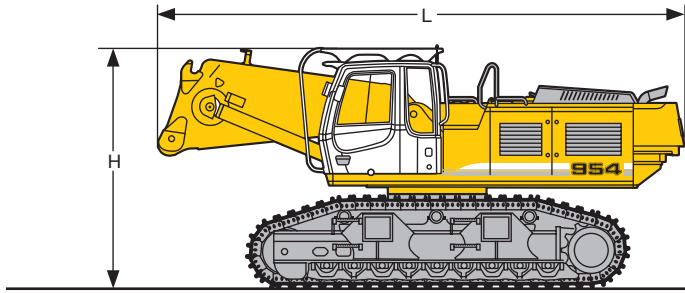
## Bilanciere 2,90 m

Altezza (m)	Carro	Sbraccio (m)					
		4,5	6,0	7,5	9,0	10,5	12,0
13,5	HD						
	V						
	S-HD						
	HD-EW V-HDW VH-HD						
12,0	HD						
	V						
	S-HD						
	HD-EW V-HDW VH-HD						
10,5	HD						
	V						
	S-HD						
	HD-EW V-HDW VH-HD						
9,0	HD						
	V						
	S-HD						
	HD-EW V-HDW VH-HD						
7,5	HD						
	V						
	S-HD						
	HD-EW V-HDW VH-HD						
6,0	HD						
	V						
	S-HD						
	HD-EW V-HDW VH-HD						
4,5	HD						
	V						
	S-HD						
	HD-EW V-HDW VH-HD						
3,0	HD						
	V						
	S-HD						
	HD-EW V-HDW VH-HD						
1,5	HD						
	V						
	S-HD						
	HD-EW V-HDW VH-HD						
0	HD						
	V						
	S-HD						
	HD-EW V-HDW VH-HD						
-1,5	HD						
	V						
	S-HD						
	HD-EW V-HDW VH-HD						
-3,0	HD						
	V						
	S-HD						
	HD-EW V-HDW VH-HD						
-4,5	HD						
	V						
	S-HD						
	HD-EW V-HDW VH-HD						

Le portate al gancio dell'attacco rapido 66 senza accessori sono indicate in tonnellate (t) e sono calcolate a 360° su una superficie dura, orizzontale e di portanza uniforme. I valori riportati tra parentesi si riferiscono al carro è in posizione longitudinale. I valori fanno riferimento a pattini a tripla costola della larghezza di 600 mm. Conformemente alle norme ISO 10567 i coefficienti di sicurezza corrispondono al 75% del carico di ribaltamento statico oppure all'87% del limite idraulico (indicato con #). La portata massima al gancio della benna è di 27 t. Senza benna HD (2,00 m³) le capacità di sollevamento dovranno essere incrementate di 2800 kg; senza cilindro della benna, cavalletto e bielletta di rinvio aumentano di ulteriori 775 kg. La portata dell'escavatore è limitata dalla stabilità della macchina, dai limiti idraulici dei cilindri e dal massimo carico autorizzato al gancio di sollevamento.

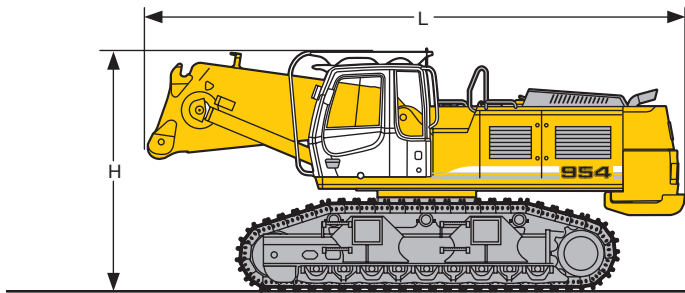
In caso di sollevamento di carichi l'escavatore deve essere dotato di dispositivi antirottura delle tubazioni dei cilindri di sollevamento, di un diagramma per il sollevamento dei carichi e di un avvisatore acustico di sovraccarico in conformità alla norma europea EN 474-5.

# Dimensioni e pesi



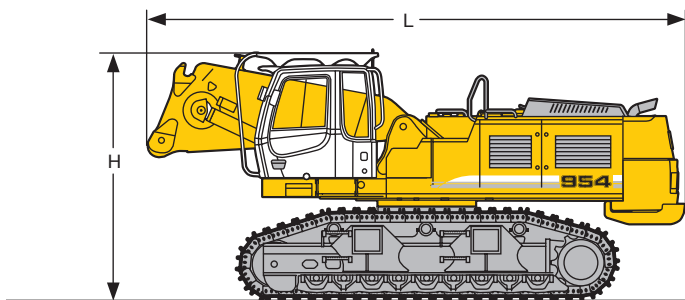
## Macchina base con cabina fissa e griglia di protezione integrale senza contrappeso

Carro		HD	V	S-HD	HD-EW	V-HDW	VH-HD
Larghezza pattini	mm	600	600	600	600	600	600
L	mm	8050	8050	8050	8050	8050	8050
H	mm	3465	3517	3577	3635	3735	3630
Peso	kg	36500	39500	41300	44900	48100	50600



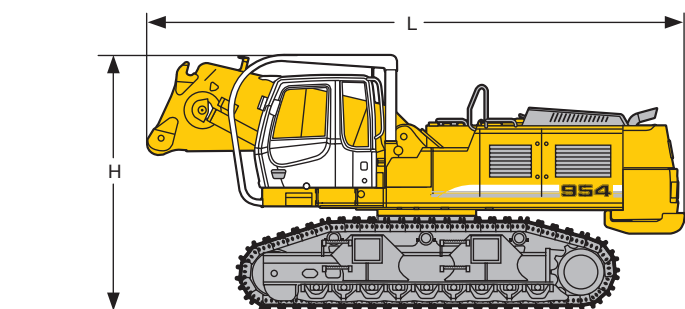
## Macchina base con cabina fissa e griglia di protezione integrale con contrappeso

Carro		HD	V	S-HD	HD-EW	V-HDW	VH-HD
Larghezza pattini	mm	600	600	600	600	600	600
L	mm	8200	8200	8200	8200	8200	8200
H	mm	3465	3517	3577	3635	3735	3630
Peso	kg	47300	50300	52100	55700	58900	61400



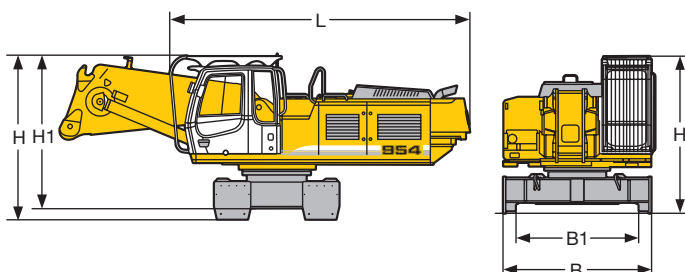
## Macchina base con cabina inclinabile di 30° e griglia di protezione integrale

Carro		HD	V	S-HD	HD-EW	V-HDW	VH-HD
Larghezza pattini	mm	600	600	600	600	600	600
L	mm	8200	8200	8200	8200	8200	8200
H	mm	3600	3652	3712	3770	3870	3765
Peso	kg	48300	51300	53100	56700	59900	62400



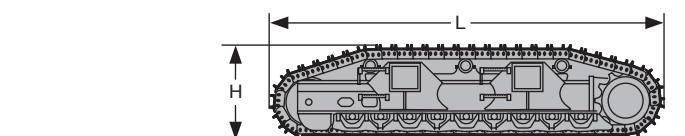
## Macchina base con cabina inclinabile di 30° e griglia di protezione integrale posta sul dispositivo di inclinazione della cabina

Carro		HD	V	S-HD	HD-EW	V-HDW	VH-HD
Larghezza pattini	mm	600	600	600	600	600	600
L	mm	8200	8200	8200	8200	8200	8200
H	mm	3715	3770	3830	3887	3987	3882
Peso	kg	48700	51700	53500	57100	60300	62800



## Macchina base senza longheroni per sottocarro HD-EW

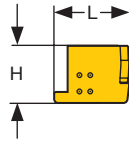
L Lunghezza	mm	5650
H Altezza	mm	3200
H1 Altezza	mm	2980
B Larghezza	mm	3000
B1 Larghezza	mm	2500
Peso	kg	19900



## Longheroni per sottocarro HD-EW

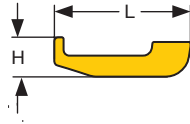
L Lunghezza	mm	5670
H Altezza	mm	1385
Larghezza	mm	1100
Peso	kg	2 x 9800

# Dimensioni e pesi



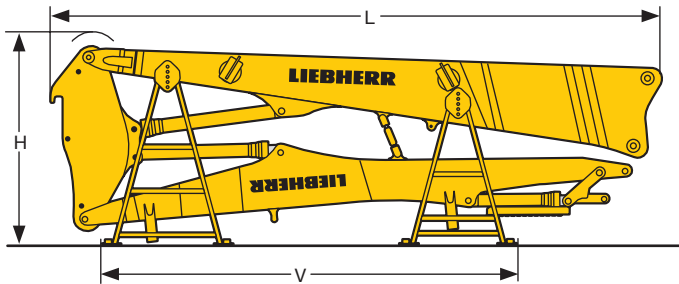
## Contrappeso

L Lunghezza	mm	1050
H Altezza	mm	800
Larghezza	mm	3000
Peso	kg	7800



## Contrappeso aggiuntivo

L Lunghezza	mm	1250
H Altezza	mm	340
Larghezza	mm	3000
Peso	kg	3000



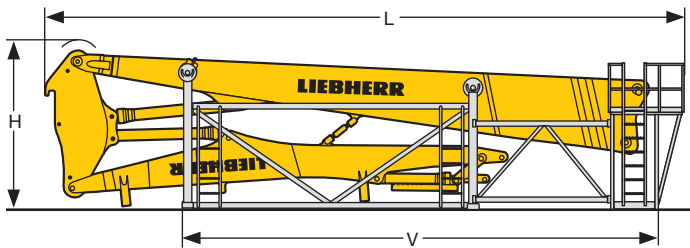
## Attrezzatura demolizione con supporti

### Braccio da demolizione di 11,30 m

L Lunghezza	mm	12140
H Altezza	mm	3400
V	mm	8300
Larghezza	mm	2400
Peso senza attrezzo	kg	12400

### Braccio da demolizione di 8,80 m

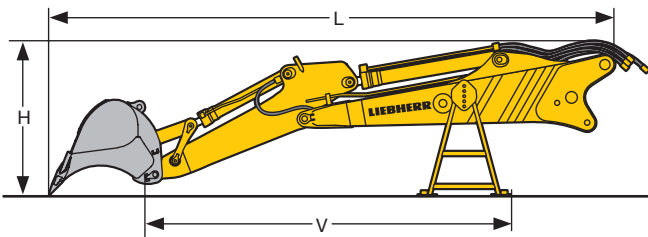
L Lunghezza	mm	9650
H Altezza	mm	3400
V	mm	6550
Larghezza	mm	2400
Peso senza attrezzo	kg	11400



## Attrezzatura demolizione con supporti, incastellatura e passerelle

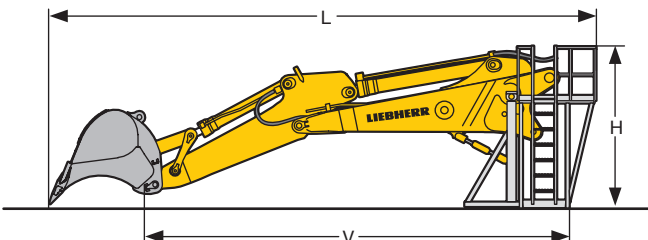
### Braccio da demolizione di 11,30 m

L Lunghezza	mm	12730
H Altezza	mm	3400
V	mm	9500
Larghezza	mm	2500
Peso senza attrezzo	kg	14400



## Attrezzatura da scavo con supporti

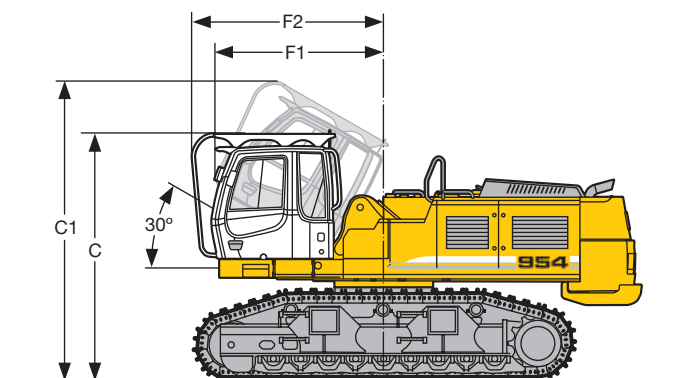
Braccio principale di		4,60 m	5,50 m		
Lunghezza bilanciata	m	2,35	2,90	2,35	2,90
L Lunghezza	mm	8850	9300	9800	10300
H Altezza	mm	3000	3000	2800	2800
V	mm	7050	7650	6050	6650
Larghezza	mm	2400	2400	2400	2400
Peso senza benna	kg	7850	8000	8350	8500



## Attrezzatura da scavo con supporti, incastellatura e passerelle

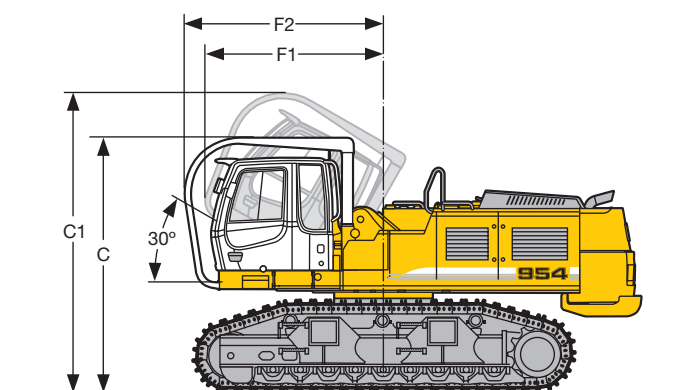
Braccio principale di		4,60 m	5,50 m		
Lunghezza bilanciata	m	2,35	2,90	2,35	2,90
L Lunghezza	mm	9400	9950	10300	10900
H Altezza	mm	2950	2950	2950	2950
V	mm	7200	7800	8100	8700
Larghezza	mm	2500	2500	2500	2500
Peso senza benna	kg	8650	8800	9150	9300

# Scelta dispositivo di inclinazione della cabina



## Cabina inclinabile di 30° con griglia di protezione integrale

Carro		HD	V	S-HD	HD-EW	V-HDW	VH-HD
C	mm	3600	3652	3712	3770	3870	3765
C1	mm	4435	4490	4550	4600	4610	4710
F1	mm	2550	2550	2550	2550	2550	2550
F2	mm	2900	2900	2900	2900	2900	2900



## Cabina inclinabile di 30° con griglia di protezione integrale posta sul dispositivo di inclinazione della cabina

Carro		HD	V	S-HD	HD-EW	V-HDW	VH-HD
C	mm	3715	3770	3830	3882	3890	3990
C1	mm	4408	4462	4522	4575	4580	4680
F1	mm	2727	2727	2727	2727	2727	2727
F2	mm	3014	3014	3014	3014	3014	3014

### Liebherr-France SAS

2, avenue Joseph Rey, B.P. 90287, F-68005 Colmar Cedex

+33 389 21 30 30, Fax +33 389 21 37 93

www.liebherr.com, E-Mail: info.lfr@liebherr.com